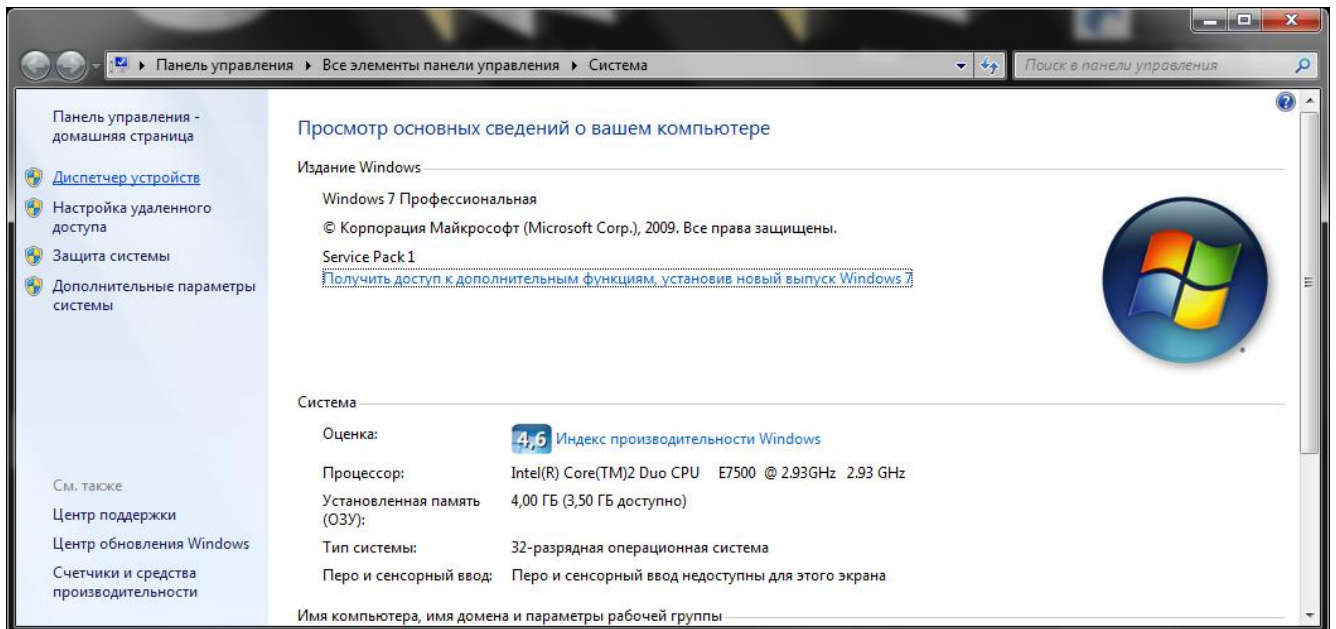


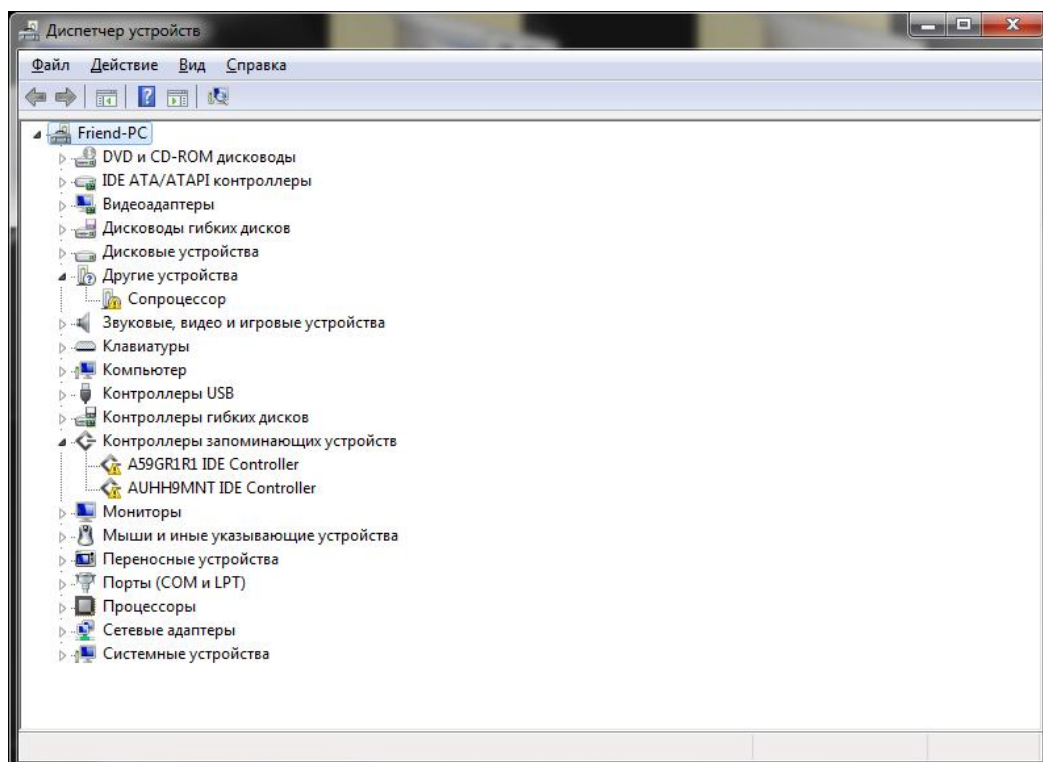
Установка драйвера платы ADC125AS5 в операционной системе Windows 7 x86 (32-разрядная операционная система)

Для установки драйвера в ОС Windows 7 x86 нужно установить плату в свободный слот PCIe материнской платы компьютера и подключить питание в соответствии с инструкцией. Питание устройства осуществляется через шину PCIe персонального компьютера и дополнительного разъема, подключение которого обязательно!

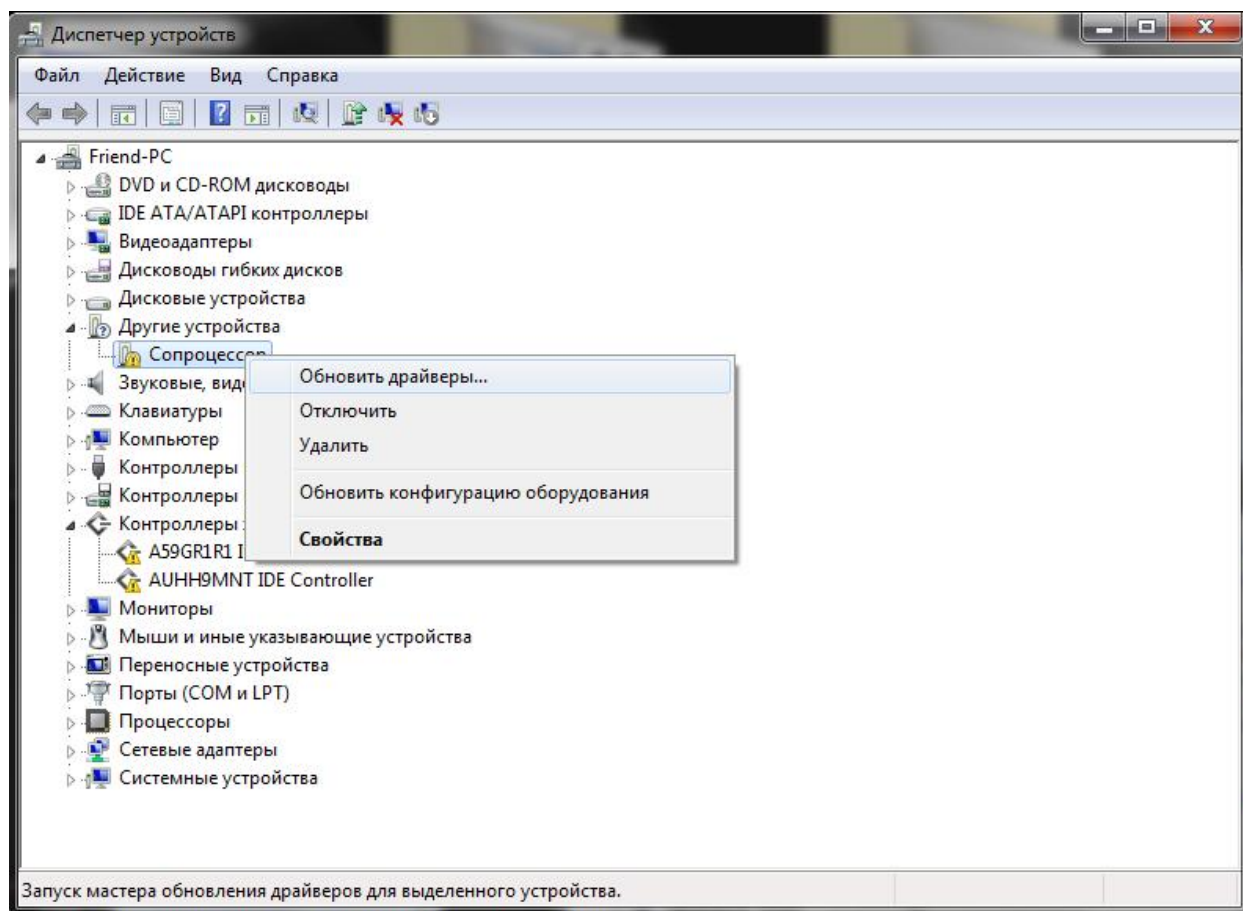
После запуска операционной системы нужно распаковать архив с драйверами в известную папку. Затем открыть системное окно «Диспетчер устройств». В Windows 7 его можно найти в панели управления или вызвать при помощи кнопок Winkey +D свойства системы и нажать ссылку «Диспетчер устройств» в левом верхнем углу окна.



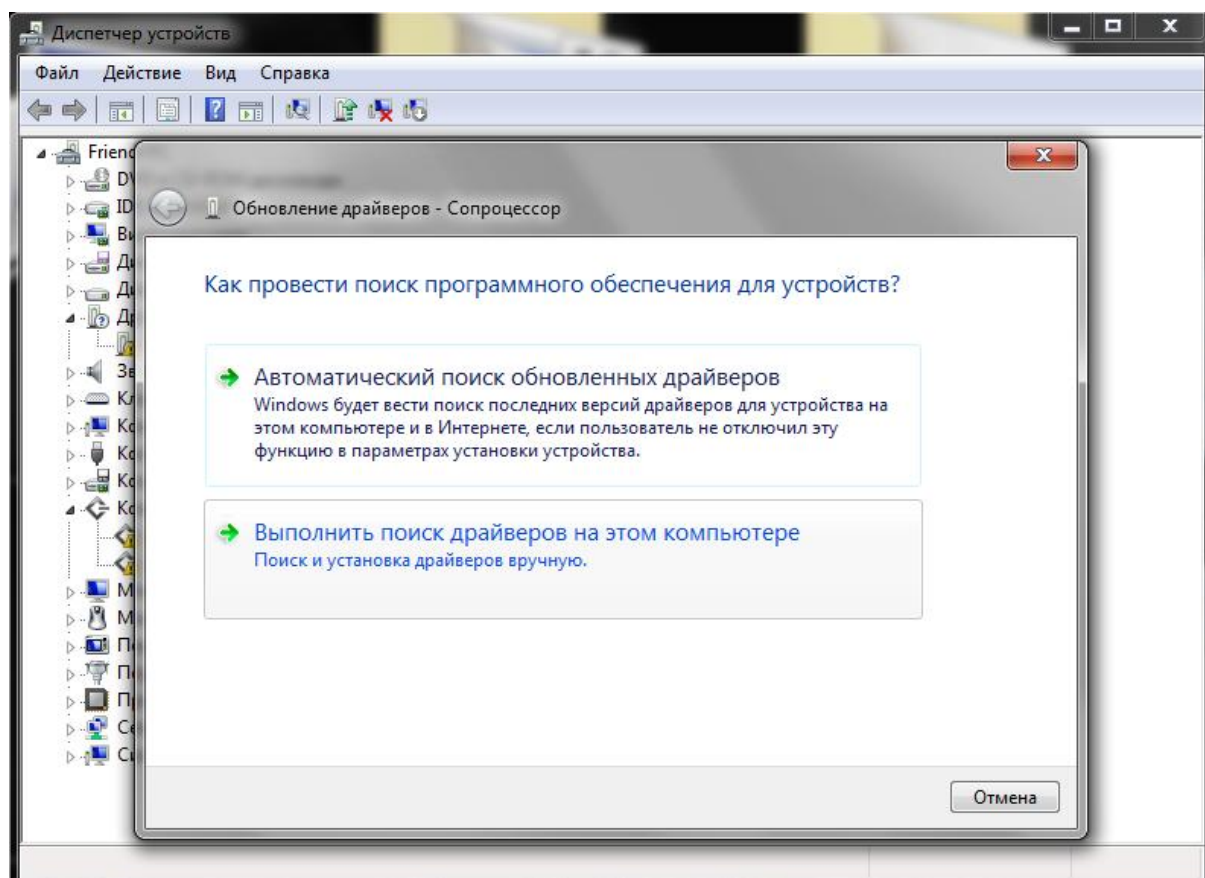
В открывшемся диспетчере устройств должно быть окно с обнаруженным устройством «Сопроцессор» на вкладке «Другие устройства».



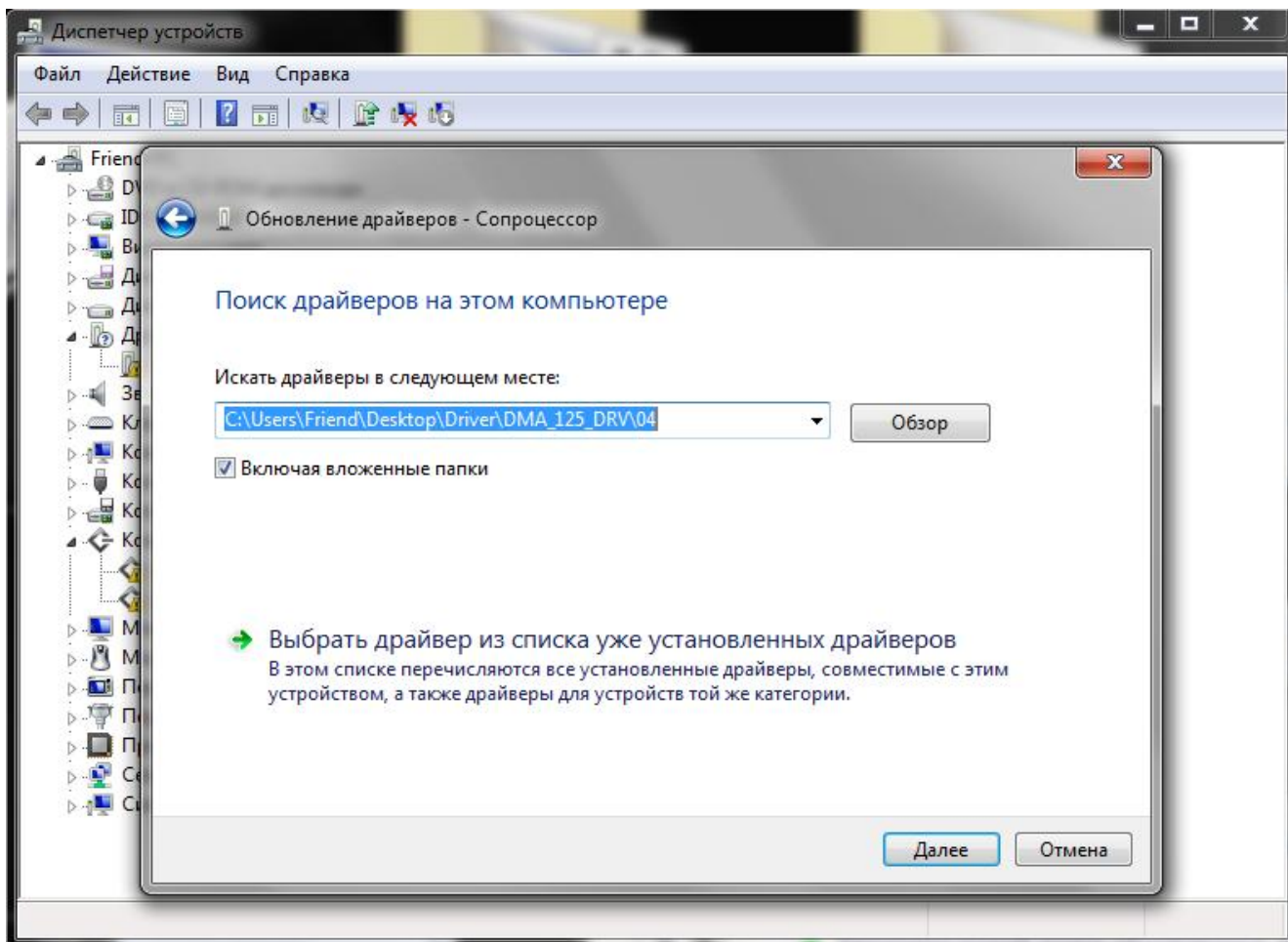
Нажимаем правой кнопкой мыши на строку «Сопроцессоры». Во всплывающем меню выбираем пункт «Обновить драйверы...».



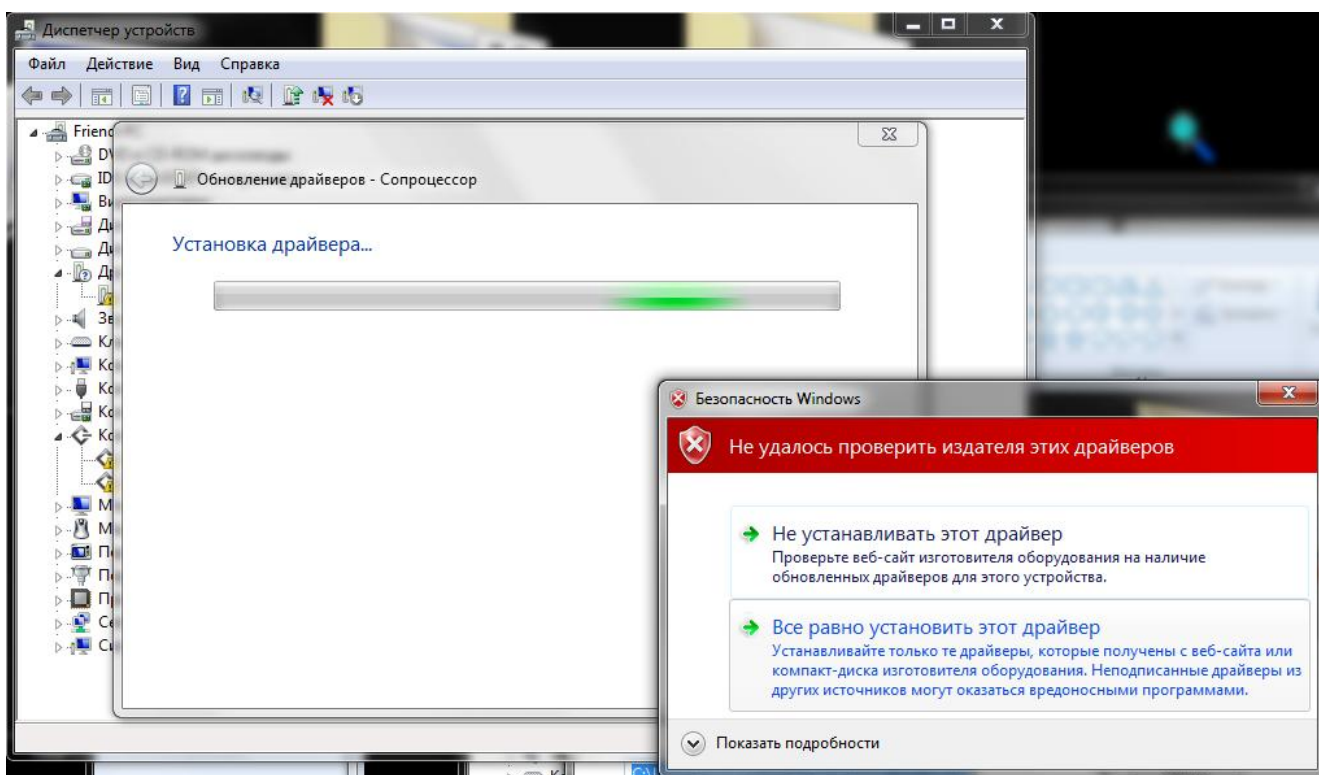
На экране появится окно с предложением «Как провести поиск программного обеспечения для устройств?». Выбираем «выполнить поиск драйверов на этом компьютере. Поиск и установка драйверов вручную».



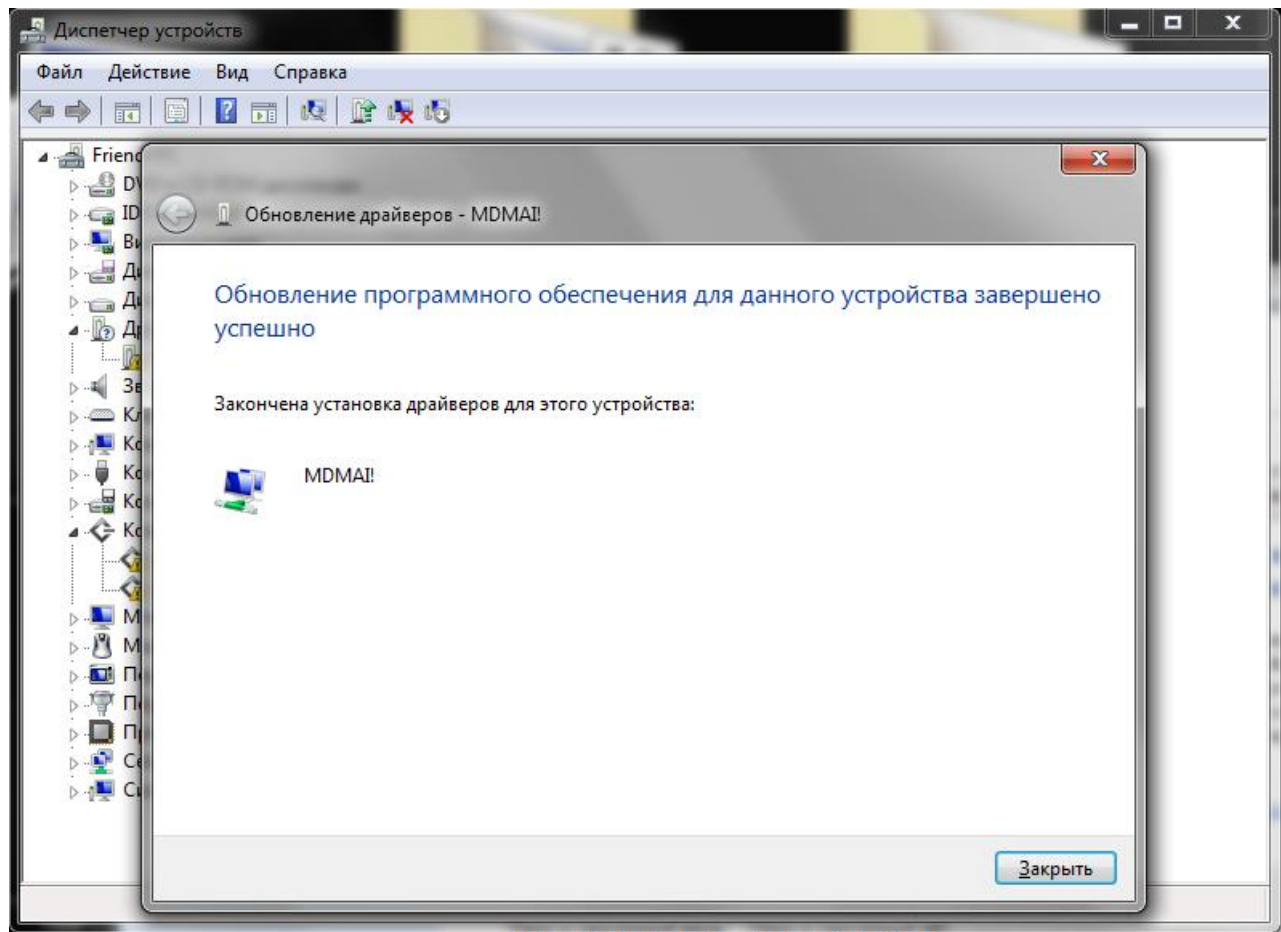
В появившемся окне нажимаем кнопку обзор для указания месторасположения папки с драйверами. На рисунке указан путь к папке с драйвером, находящейся на рабочем столе, пользователя с именем «Friend».



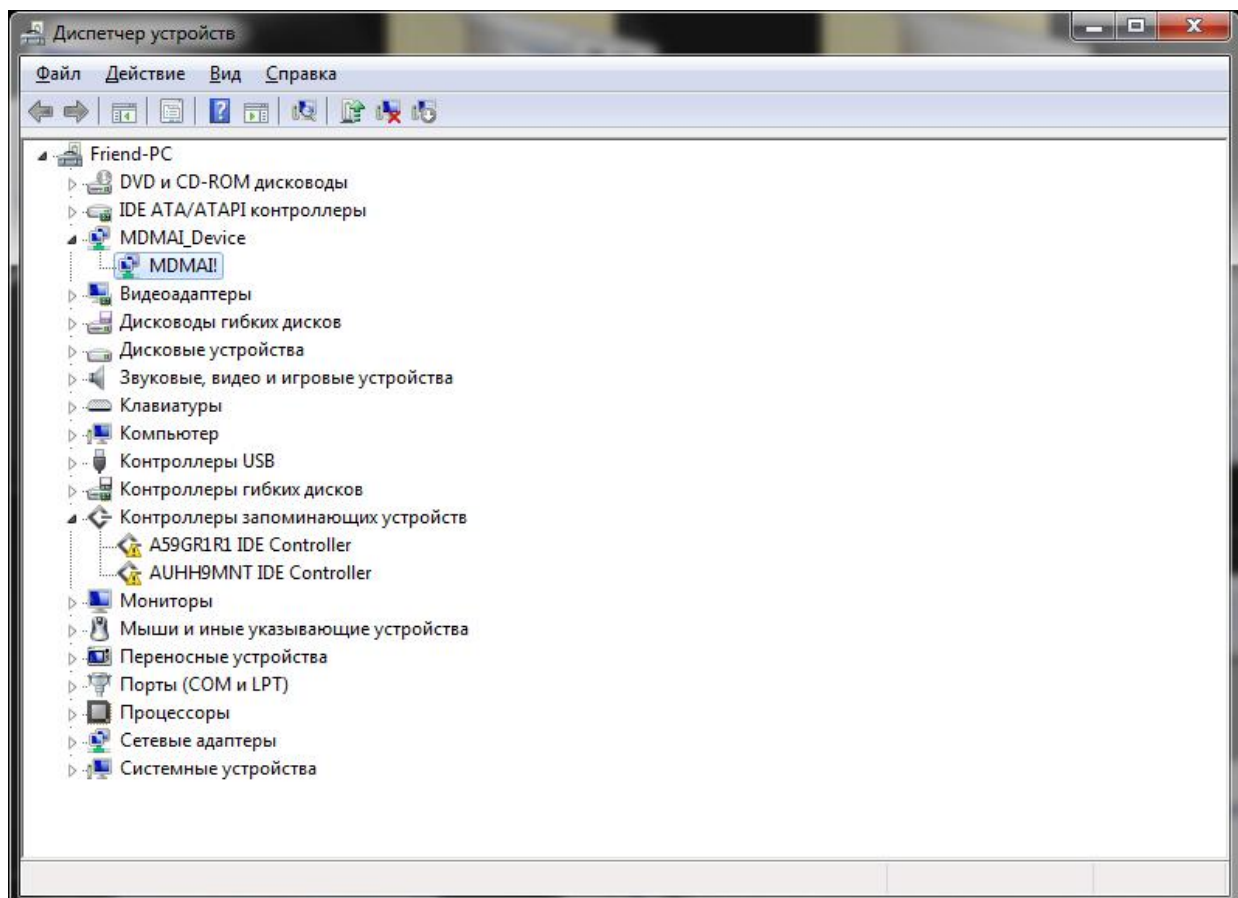
Далее на экране появится предупреждение системы безопасности о невозможности установить изготовителя драйвера. Нужно выбрать пункт «Все равно установить этот драйвер».



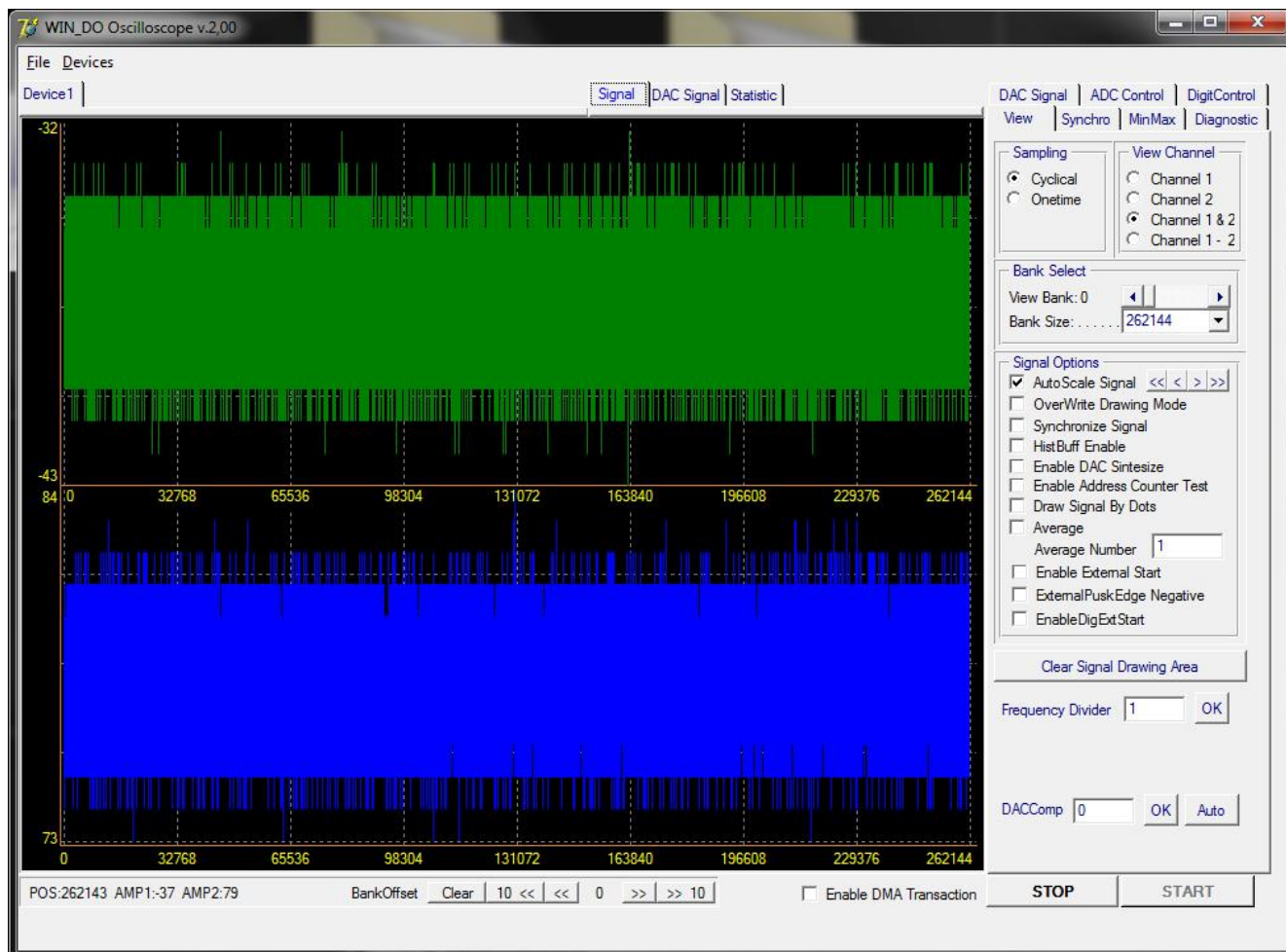
Далее система должна сообщить об успешном обновлении драйвера для устройства.



После закрытия предыдущего информационного окна в диспетчере устройств будет доступно устройство MDMAI! на вкладке MDMAI_Device.

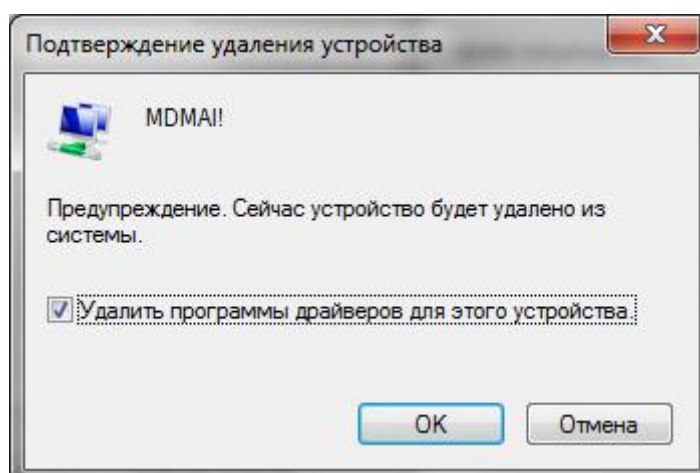


После этого нужно перезагрузить систему и можно работать с платой. В тестовой программе цифрового осциллографа «WIN_DO_Oscilloscope» должна появиться вкладка Device1 и появится возможность работать с платой.



Если драйвер устройства не подхватился системой, то окно прорисовки сигнала будет отображаться как Model.

Если по каким либо причинам необходимо переустановить драйвер, то вместо кнопки «Обновить драйверы...» необходимо нажать кнопку «Удалить». В окне «Подтверждение удаления устройства» необходимо отметить пункт «Удалить программы драйверов для этого устройства».



Затем установить драйвер для устройства «Сопроцессор» на вкладке «Другие устройства» диспетчера устройств.