

**Установка драйверов для измерительной
аппаратуры компании АУРИС
Справочное руководство**

Содержание

1. Установка драйверов для Windows 9x/Me.....2
2. Установка драйверов для Windows 2000/XP5
3. Установка драйверов для Windows Seven8
4. Установка драйверов для Windows Vista/Seven 64 bit 13

1. Установка драйверов для Windows 9x/Me

После установки устройства в компьютер, ОС Windows выдает сообщение об обнаружении нового устройства, Диспетчер Устройств запускает Мастера Установки Оборудования, который в свою очередь открывает следующий диалог (Рис. 1) .

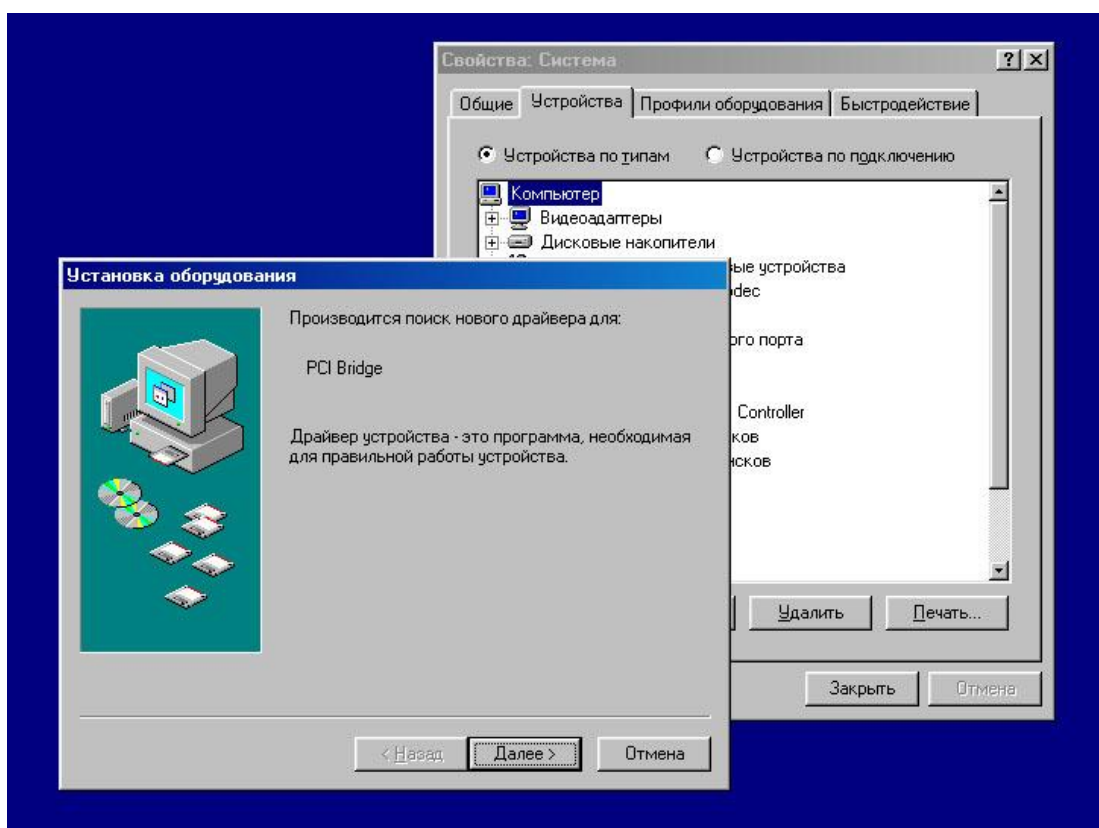


Рис.1

После нажатия кнопки «Далее» осуществляется переход к диалогу на Рис.2 , где предлагается выбрать тип установки. Следует выбрать первый вариант **«Произвести поиск наиболее свежего...»** и нажать «Далее».

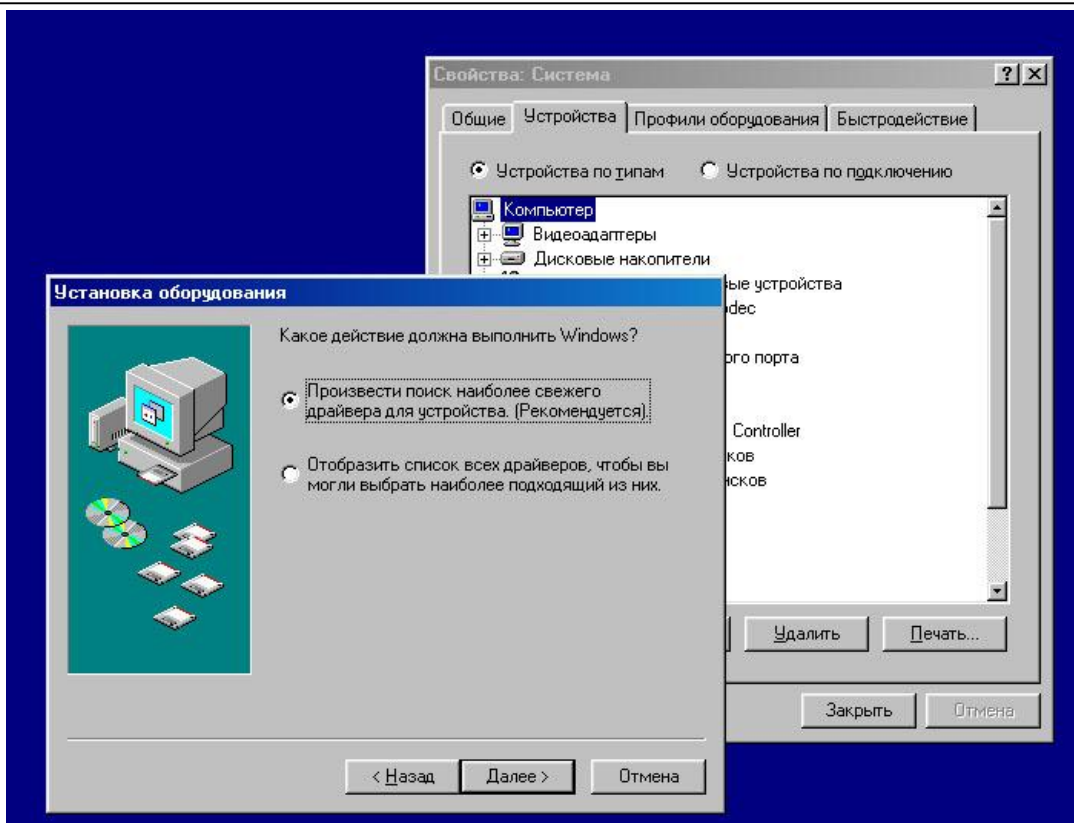


Рис. 2

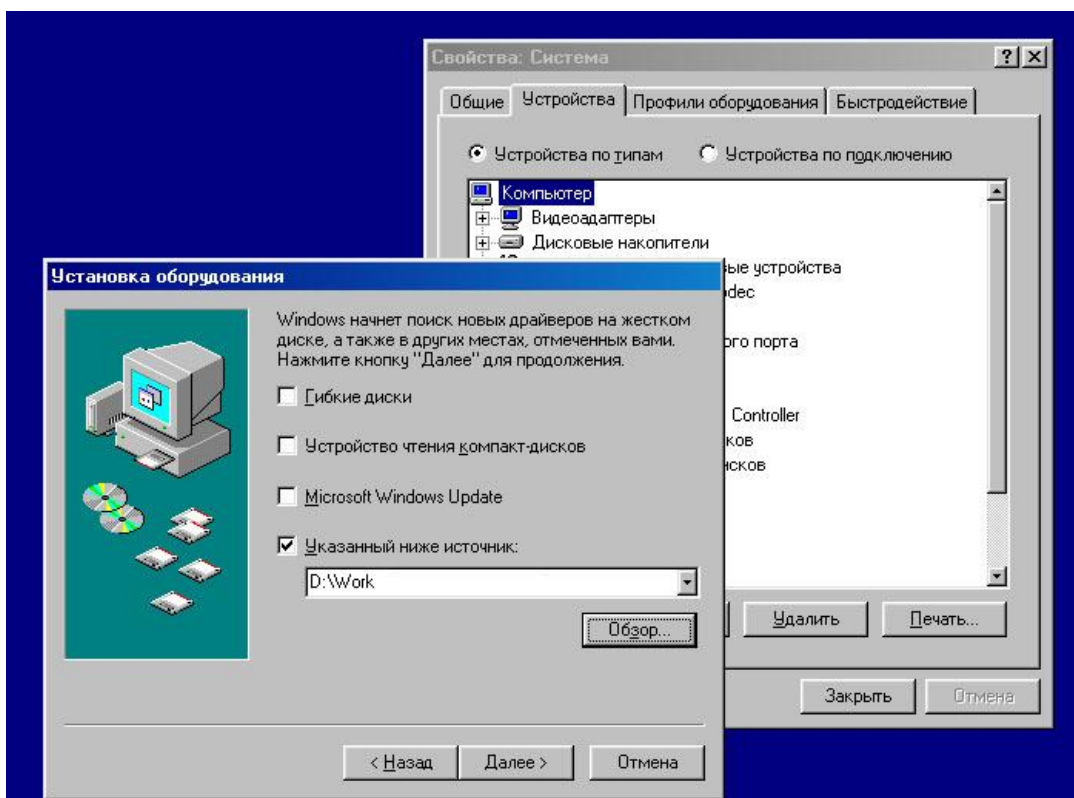


Рис. 3

В этом диалоговом окне (Рис. 3) выбирается «**Указанный ниже источник:**» и с помощью кнопки «*Обзор*» указывается путь к inf-файлу Driver.inf

С помощью *Диспетчера Устройств* выбирается нужное устройство из списка устройств, предложенных в inf-файле, и отобразит его название (Рис. 4).

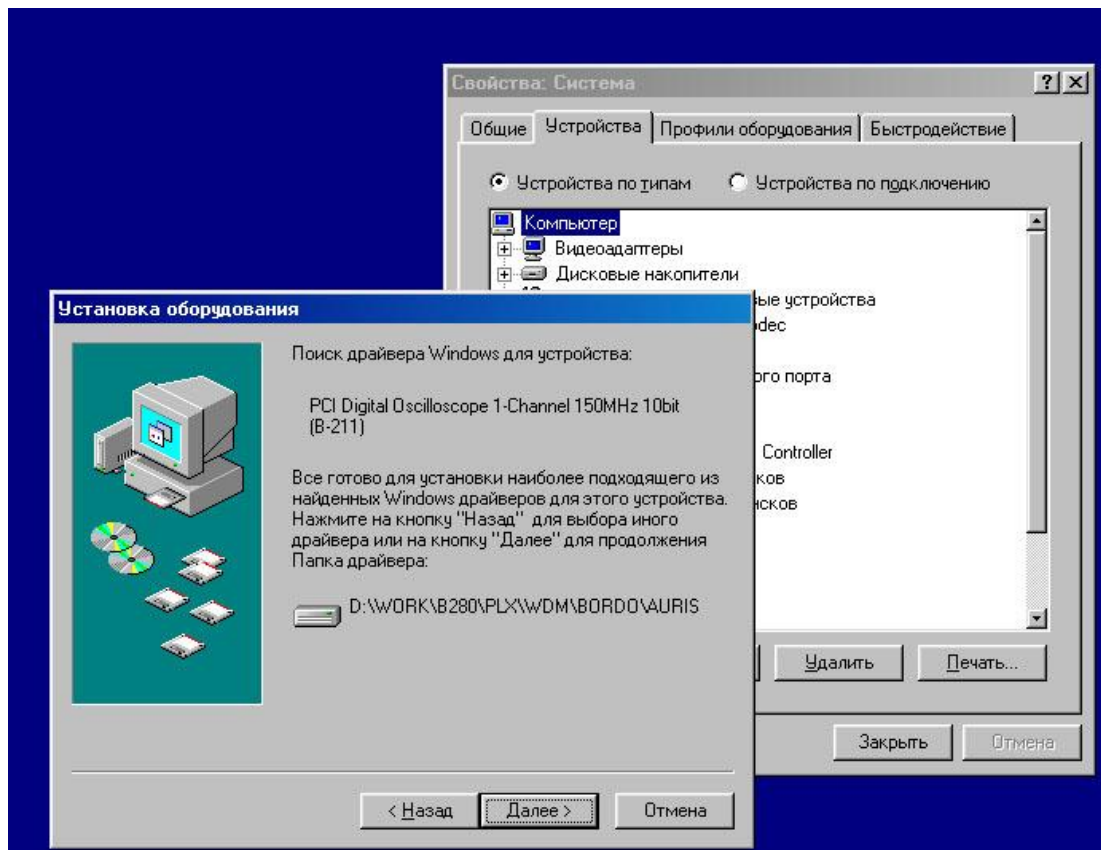


Рис. 4

Для завершения установки драйвера устройства необходимо нажать **«Далее»**. После нажатия кнопки **«Готово»** (рис.5) устройство готово к работе.

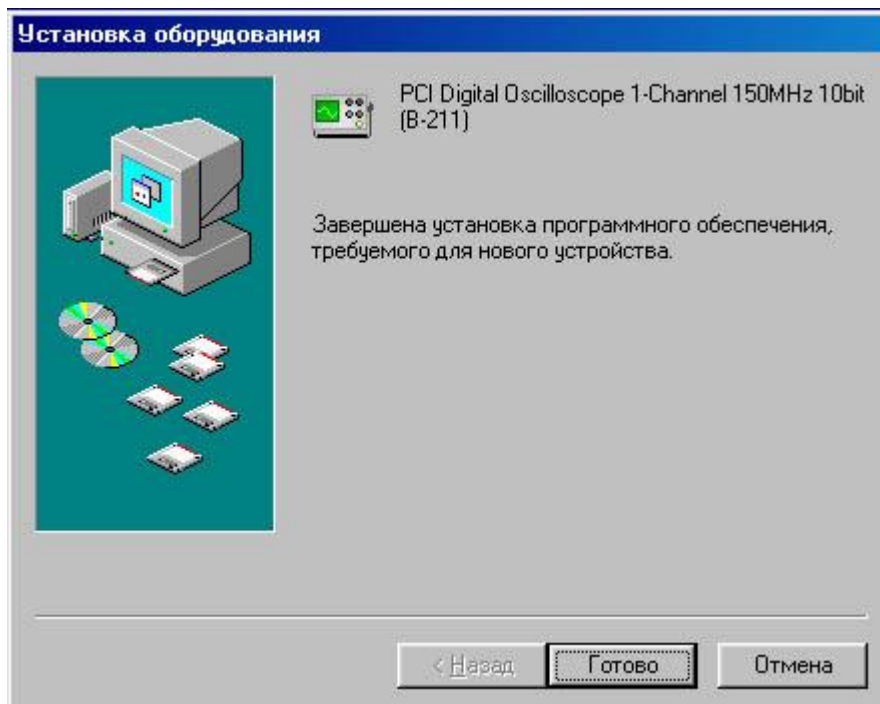


Рис.5

ВНИМАНИЕ! Если в процессе или в конце установки драйвера, *Мастер Установки* выдает сообщение об ошибке или неудачной установке драйвера, необходимо удалить устройство в *Диспетчере Устройств* и перезагрузить компьютер.

2. Установка драйверов для Windows 2000/XP

После установки устройства в компьютер, ОС Windows выдаст сообщение об обнаружении нового устройства, *Диспетчер Устройств* запускает *Мастера Установки Оборудования*, который в свою очередь откроет следующий диалог (Рис. 6) с тремя вариантами установки драйвера. Выбирается третий вариант «No, not this time» и нажимается кнопка «Next».



Рис. 6

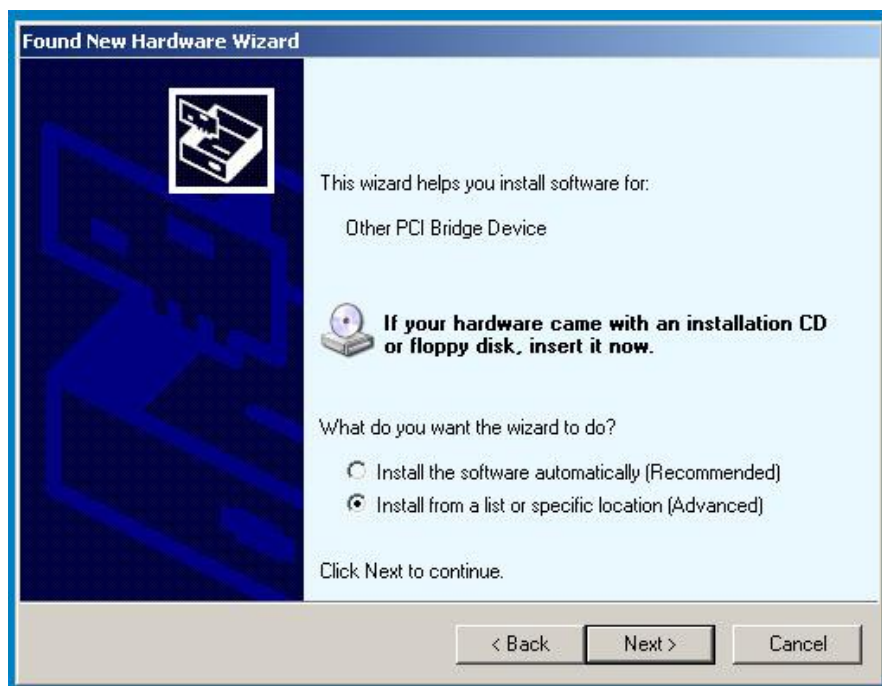


Рис. 7

В данном диалоговом окне (Рис. 7) выбирается установка из указанного места «Install from a list or specific location (Advanced)» и нажимается кнопка «Next».

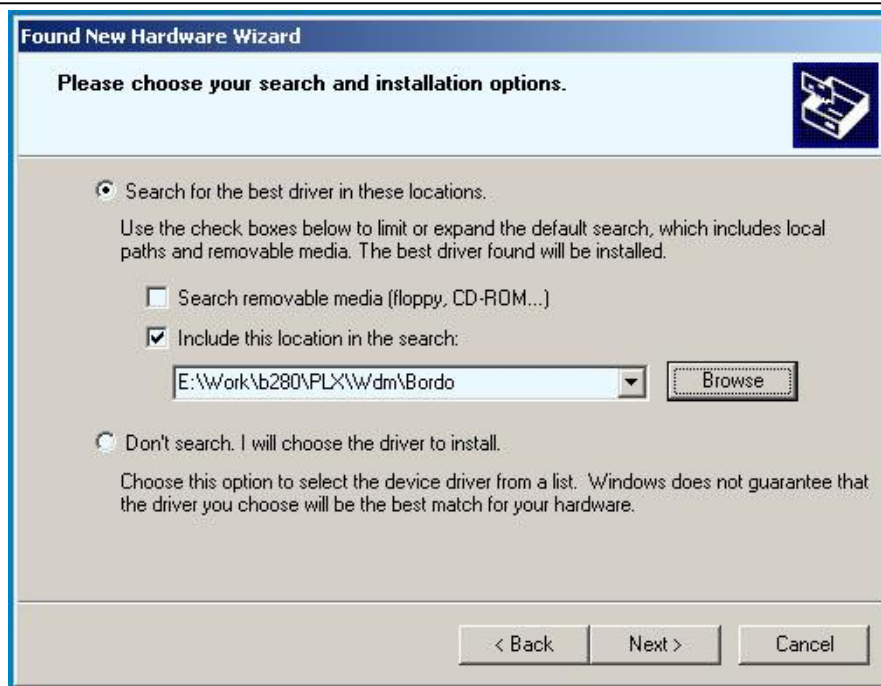


Рис. 8

В этом диалоговом окне (Рис. 8) выбирается «Search for best driver in these locations», а также «Include this location in the search» и указывается путь к файлу Driver.inf с помощью кнопки «Browse». Далее нажимается кнопка «Next».

Мастер Установки Устройств начнет копировать файлы и компоненты драйвера (Рис.9). Если во время копирования Windows выдаст сообщение о том, что драйвер не имеет цифровой подписи, нажать «Continue anyway».

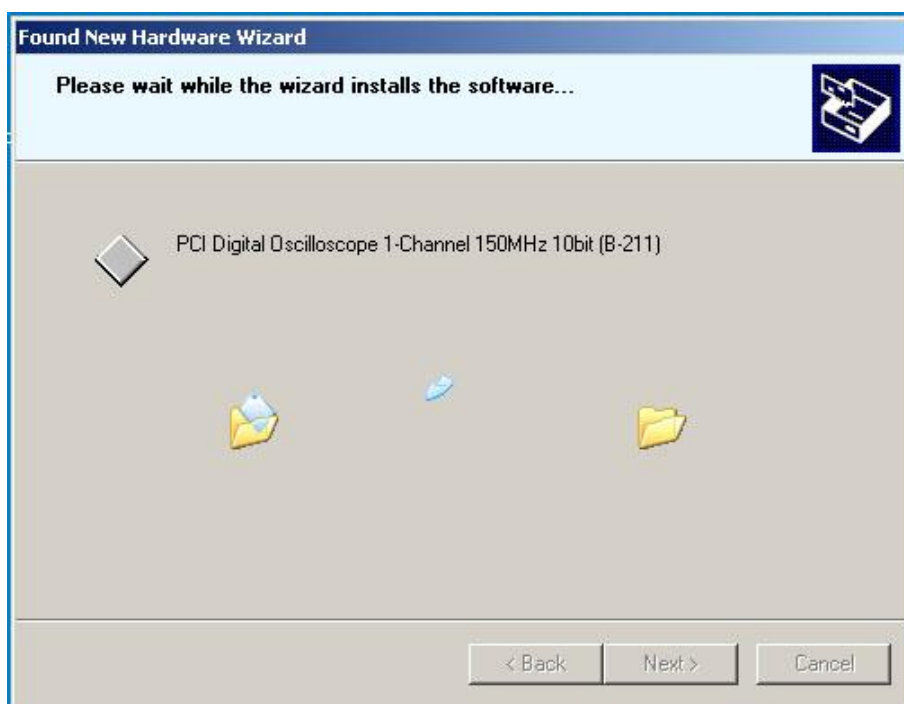


Рис. 9

После того, как *Мастер Установки устройств* установит устройство, появится диалоговое окно (Рис. 9) . После нажатия кнопки «Finish» (Рис. 10) устройство готово к работе.

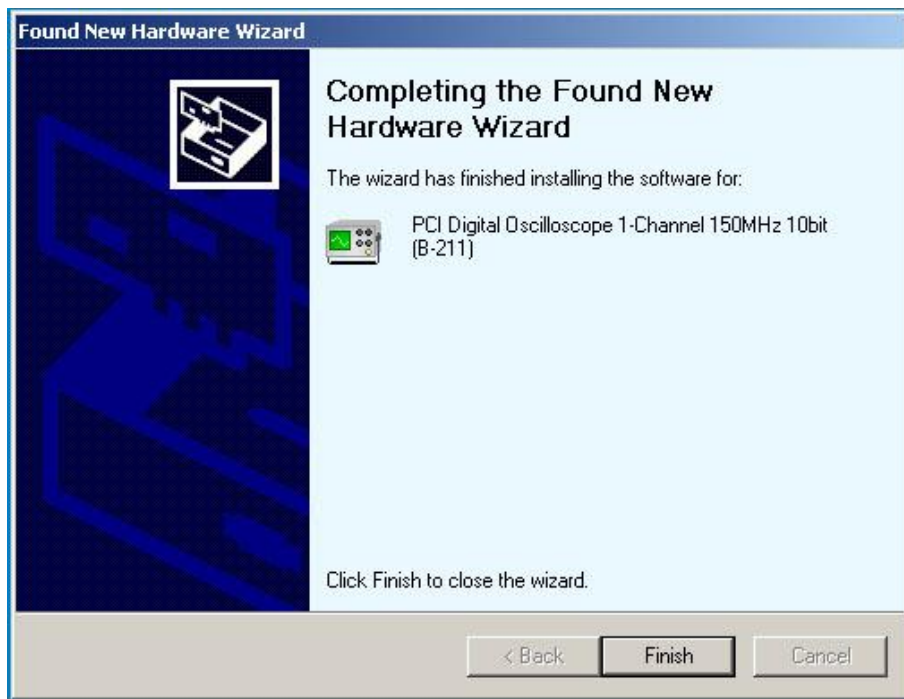


Рис. 10

ВНИМАНИЕ! Если в процессе или в конце установки драйвера, *Мастер Установки* выдает сообщение об ошибке или неудачной установке драйвера, необходимо удалить устройство в *Диспетчере Устройств* и перезагрузить компьютер.

3. Установка драйверов для Windows Seven

После установки устройства в компьютер, ОС Windows Seven выдаст сообщение об обнаружении нового устройства и выполнит попытку установить драйверы автоматически. Если драйверы не будут установлены автоматически, следует установить драйверы вручную следующим образом. Открыть *Диспетчер устройств*, выбрав в меню *Пуск* команду *Панель управления*, затем в *Панели управления* нажать кнопку *Диспетчер устройств*. В *Диспетчере устройств* найти устанавливаемое устройство и выполнить команду меню *Действие \ Обновить драйверы* (Рис. 11).

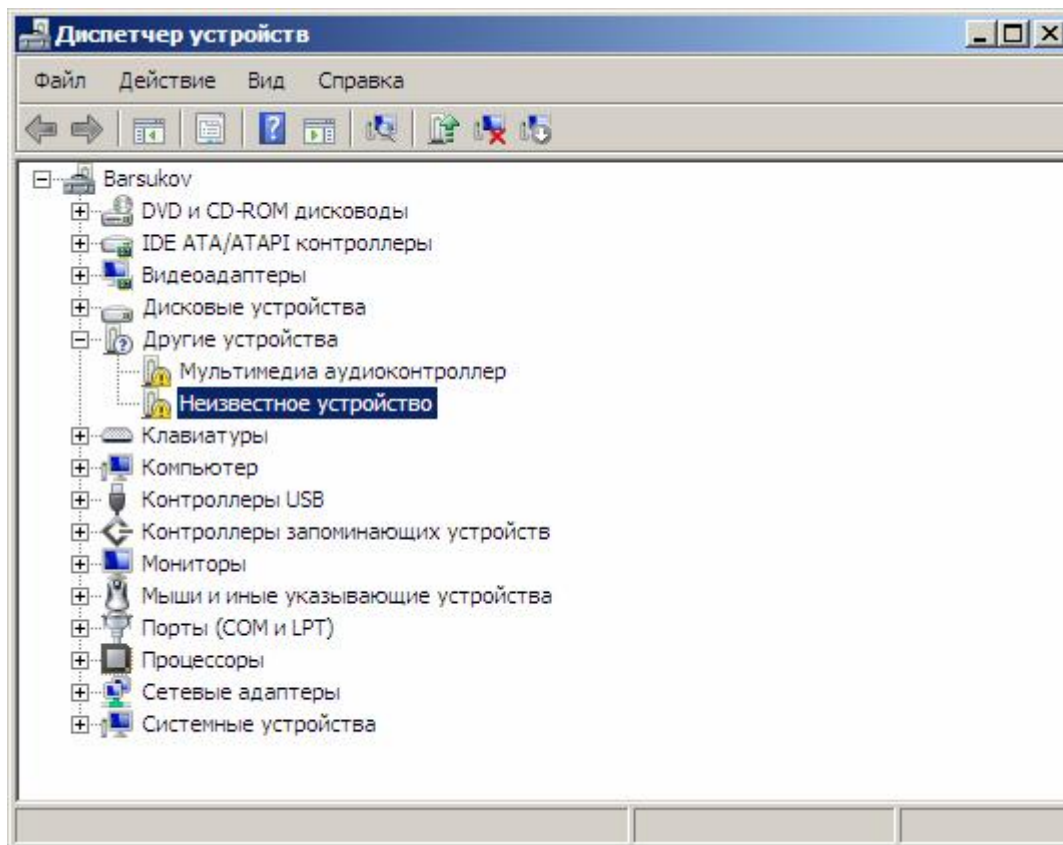


Рис. 11

В появившемся диалоге выбрать *Выполнить поиск драйверов на этом компьютере – Поиск и установка драйверов вручную* (Рис. 12).

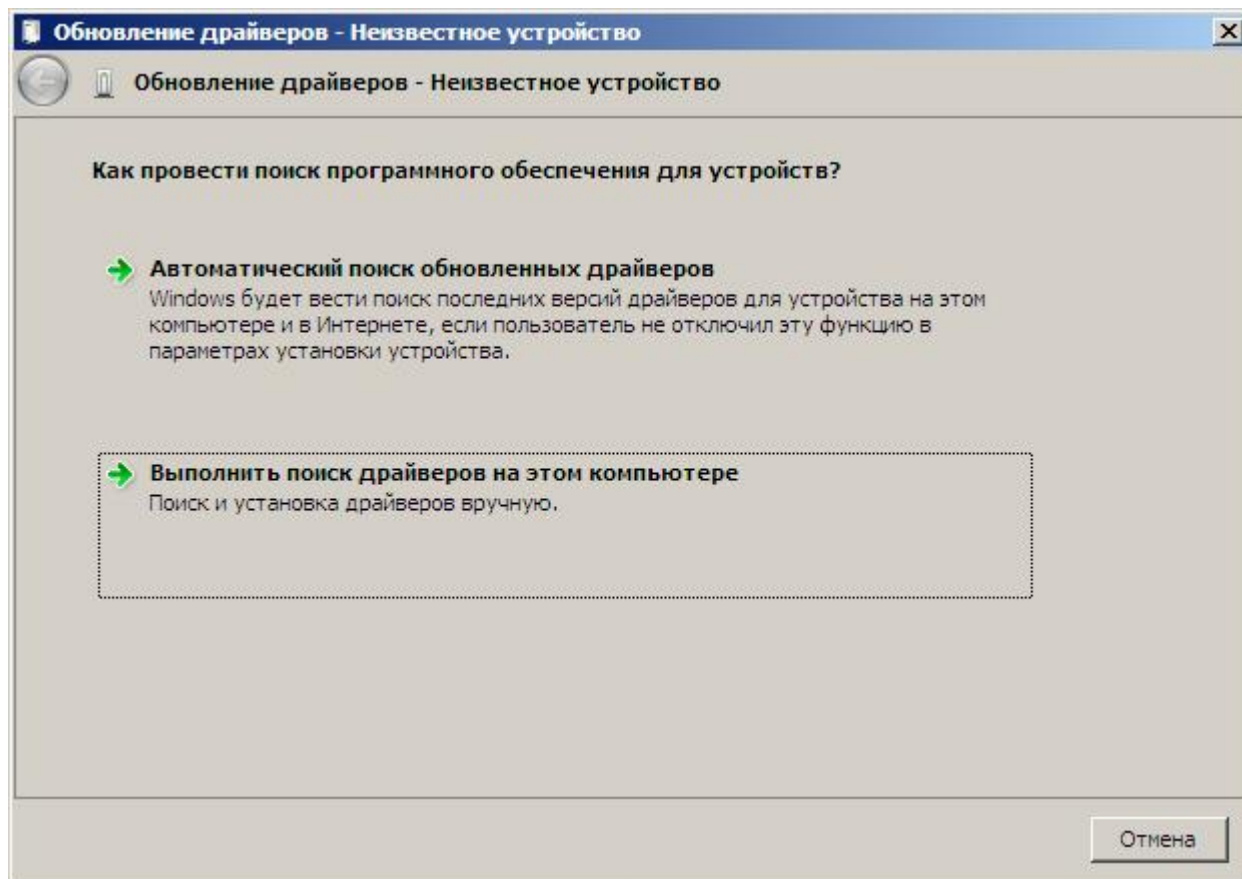


Рис. 12

В следующем диалоговом окне указать путь к файлу Driver.inf с помощью кнопки «Обзор» и нажать кнопку «Далее» (Рис. 13).

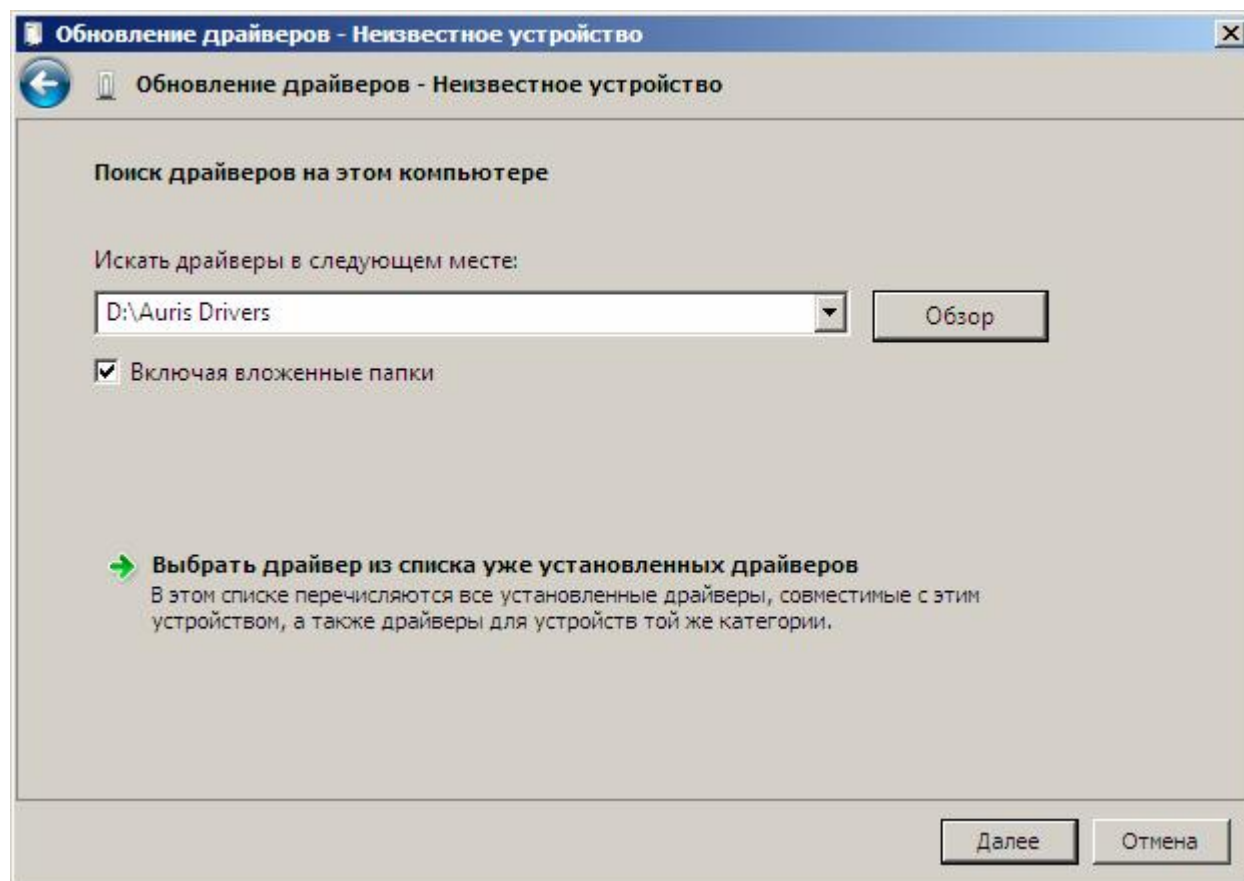


Рис. 13

ОС начнет копировать файлы и компоненты драйвера (Рис. 14).

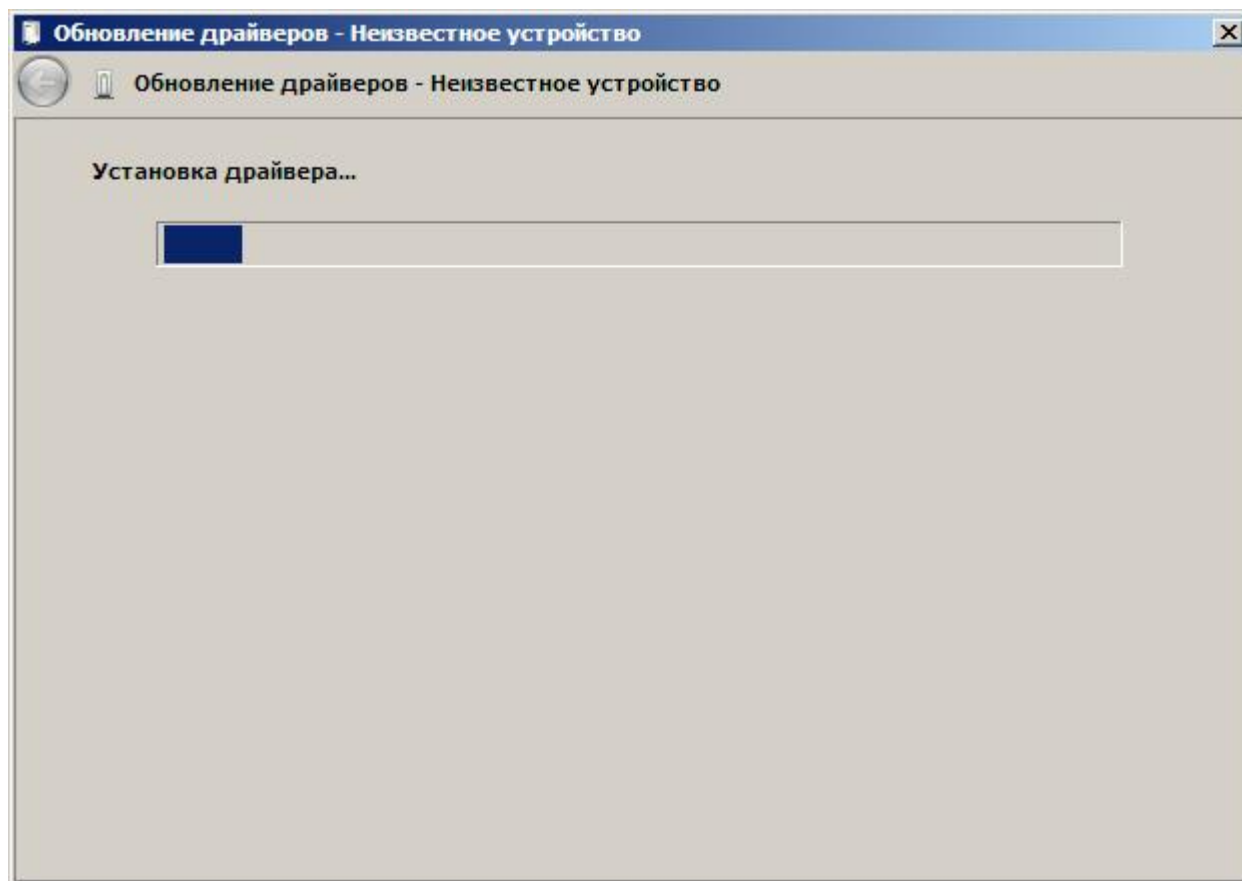


Рис. 14

Если в процессе установки драйвера ОС выдаст предупреждение о невозможности проверить издателя драйвера (Рис. 15), выбрать *Всё равно установить этот драйвер*.

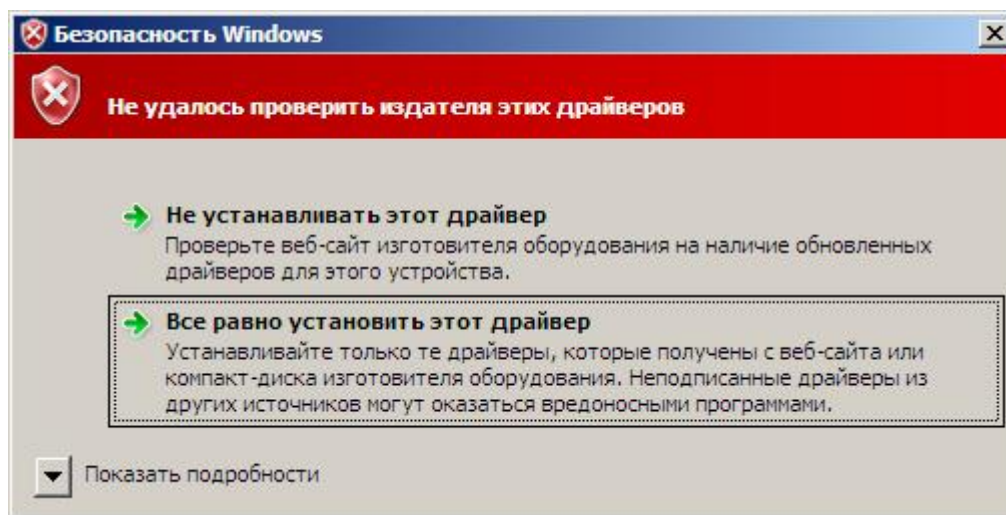


Рис. 15

После установки драйверов в диалоговом окне об успешном обновлении драйверов нажать кнопку «Заккрыть» (Рис. 16). Устройство готово к работе (Рис. 17).

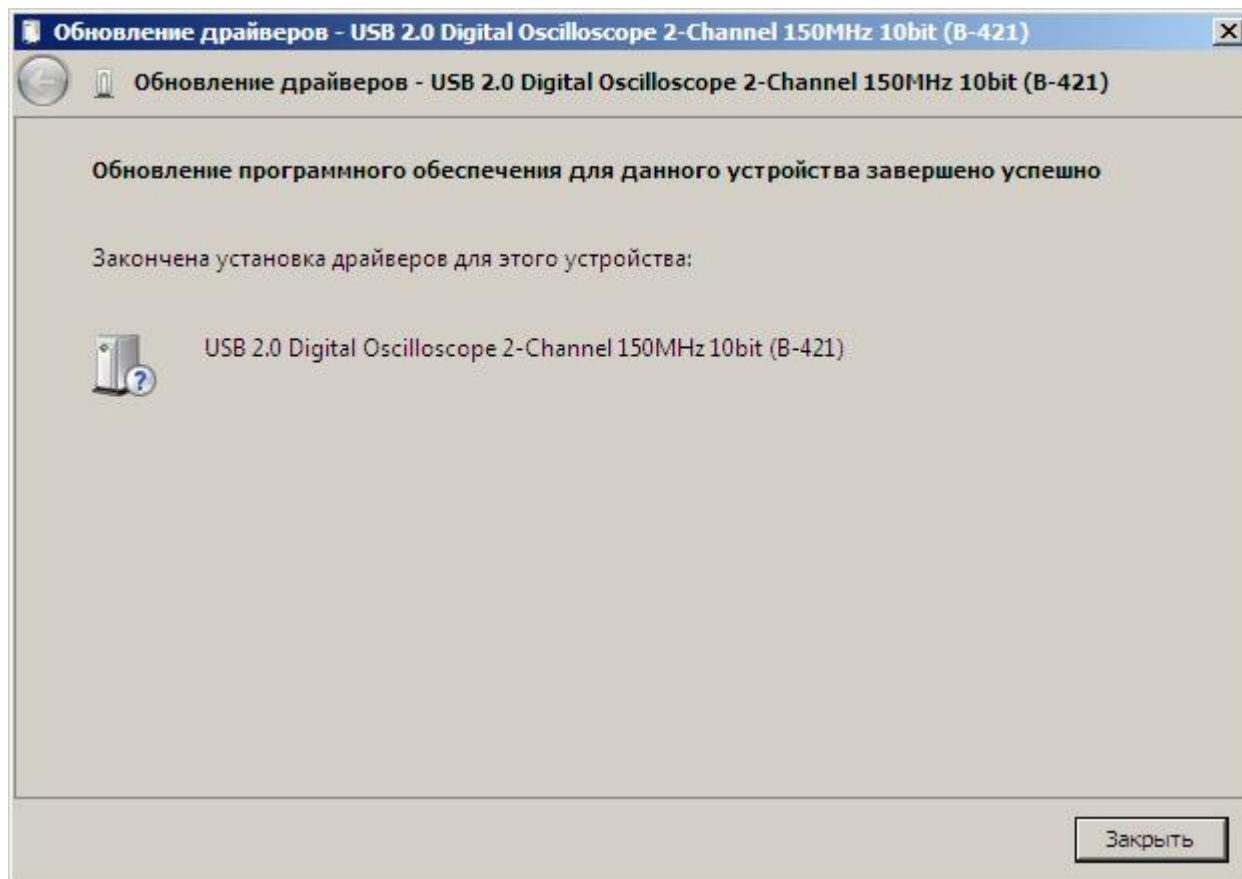


Рис. 16

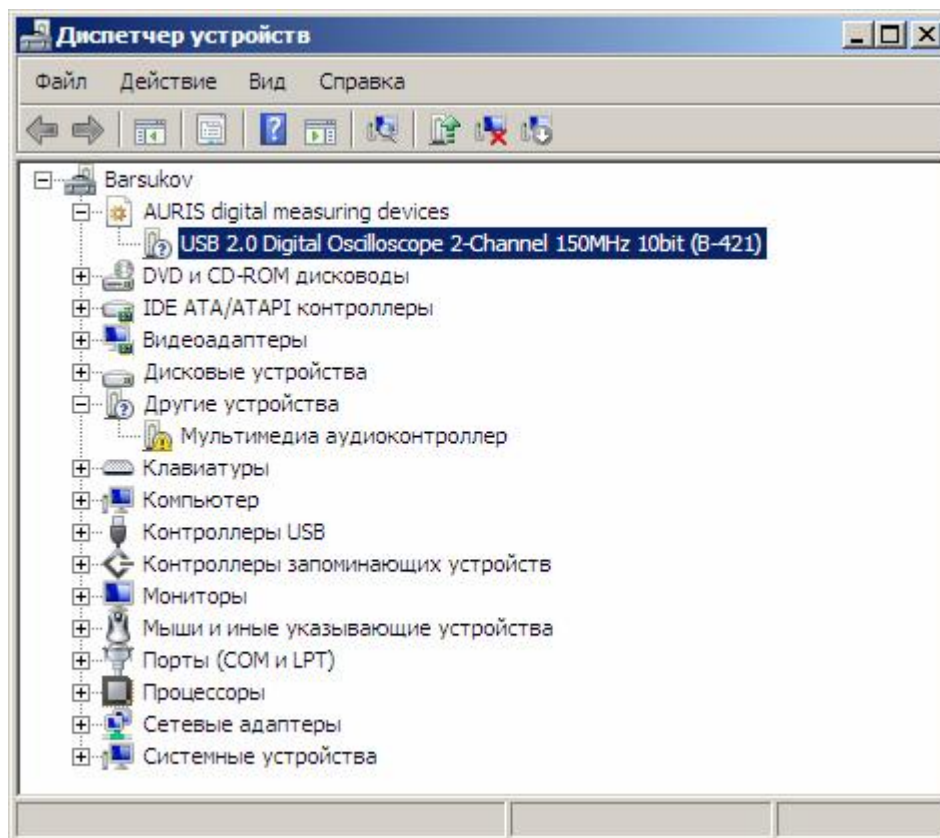


Рис. 17

ВНИМАНИЕ! Если в процессе или в конце установки драйвера, *Мастер Установки* выдает сообщение об ошибке или неудачной установке драйвера, необходимо удалить устройство в *Диспетчере Устройств* и перезагрузить компьютер.

4 Установка драйверов для Windows Vista/Seven 64 bit

Установка драйвера выполняется согласно раздела 3 настоящего руководства.

Чтобы использовать драйвера на 64 битной платформе, необходимо отключать проверку цифровых подписей драйверов, нажимая функциональную клавишу F8 во время начала загрузки системы.

Второй вариант - использование программы "Driver Signature Enforcement Override", которая подписывает драйвер как "testdriver" и активизирует "testmode". Порядок установки следующий.

1. Загрузить ""Driver Signature Enforcement Override" по следующей ссылке
<http://www.auris.ru/files/installs/dseo13b.exe>
2. Запустить DSEO (инсталляция не требуется).

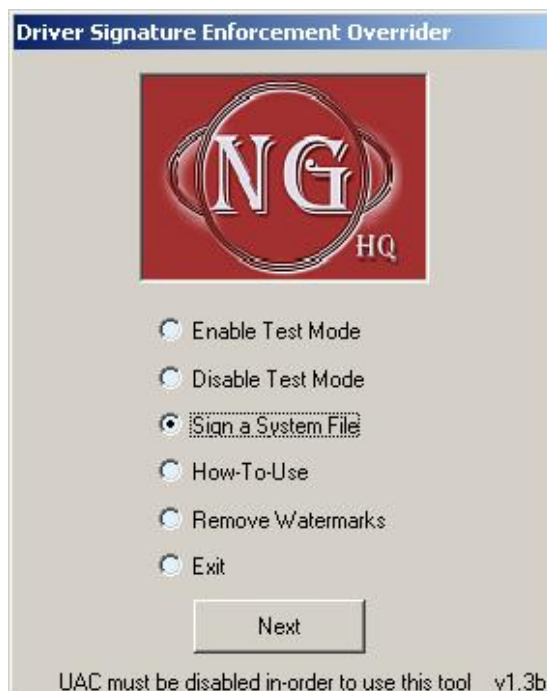


Рис. 18

3. Выбрать "Sign a System File", нажать кнопку "Next" (рисунок 18) и выбрать файл ezusb_amd64.sys из директории указанной на рисунке 19

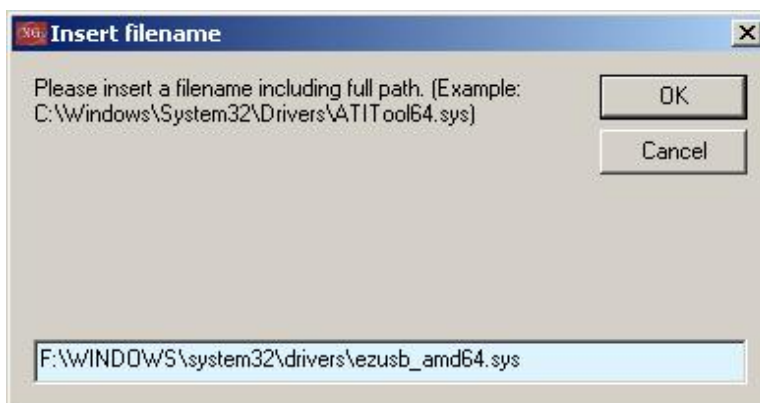


Рис. 19

4. Выбрать "Sign a System File" еще раз, нажать кнопку "Next" и выбрать файл ezusb_ia64.sys из директории указанной на рисунке 19

5. Выбрать "Enable Testmode" и нажать кнопку "Next".

6. Перезапустить свой компьютер.